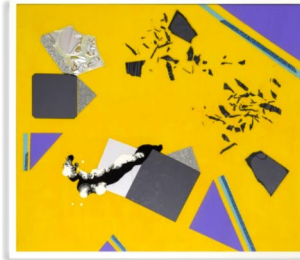


Sztuka, technologia, miasto: między światłem a cieniem rzeczywistości

 Mariusz Starzyk, Radio Wrocław | 6 dni temu, 2026-04-02, 13:50



Tytuł wystawy: *Sztuka. Energia. Zrównoważony rozwój*

Artysta: Marco Angelini

Kurator wystawy: Jan Kozaczuk

Czas trwania: 17.04 – 17.08.2026

Otwarcie wystawy/wernisaż: 17.04.2026 o godzinie 19:00

Miejsce: Muzeum Współczesne Wrocław, plac Strzegomski 2

Reprodukcja *Idź powoli, ale bądź szczęśliwy*,
70x80 cm, technika mieszana na płótnie, 2021

Wystawa *Sztuka. Energia. Zrównoważony rozwój* Marco Angeliniego w Muzeum Współczesnym Wrocław jest refleksją nad relacją człowieka, technologii i natury w świecie dynamicznych przemian cywilizacyjnych. Punktem odniesienia staje się koncepcja Homo Faber, opisana przez Hannah Arendt w *Kondycji ludzkiej* (1958) – człowieka, który poprzez pracę, wynalazczość i technologię kształtuje rzeczywistość, mierząc się jednocześnie z konsekwencjami własnych działań.

Artysta w swojej twórczości bada cywilizacyjne przemiany, które zachodzą na tle dynamicznego postępu technologicznego oraz w kontekście potrzeby zrównoważonego rozwoju. Wykorzystując różnorodne medium, w tym wideo- art, malarstwo i instalacje, eksploruje relacje między człowiekiem, jego dziełem a technologią, przedstawiając sztukę jako narzędzie zmieniające percepcję świata.



Marco Angelini
Kurator / curator:
Jan Kozaczuk

**SZTUKA. ENERGIA.
ZRÓWNOWAŻONY ROZWÓJ**
Art. Energy. Sustainability
17.04 – 17.08.2026

Muzeum Współczesne Wrocław,
plac Strzegomski 2

Otwarcie wystawy / opening night:
17.04.2026, 19:00

MWW Wrocław *fermat* RYNEK ISZTUKA artinfo.pl iram RADIO WROCLAW KULTURA 80 LAT RADIO WROCLAW TVP3 WROCLAW

Wystawa łączy technologię, ekologię, sztukę i przestrzeń miejską, wprowadzając widzów w świat pełen napięć między naturą a techniką, rozwojem a jego konsekwencjami. To refleksja nad tym, jak jednostka i sztuka mogą wpływać na zmieniający się świat, jak technologia może współistnieć z naturą i jak sztuka może stać się pomostem do zrozumienia skomplikowanej relacji między człowiekiem, jego twórczością a otaczającym go środowiskiem.